

BIOVITAL cy

MANGIME COMPLEMENTARE CON SACCAROMICES CEREVISIAE

BIOVITAL cy - E' un mangime a base di lievito appartenente al ceppo si Saccaromices Cerevisiae destinato all'alimentazione dei ruminanti.

Il rumine, unico apparato in grado di trasformare i foraggi in produzioni (Latte e Carne) necessita di un prodotto biologicamente attivo in grado di esaltarne le funzioni.

Favorire questo processo, significa migliorare le performance dei nostri animali.

COME AGISCE "BIOVITAL cy" NEL RUMINE

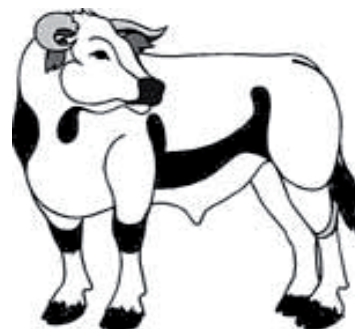
BIOVITAL cy - Favorisce nel rumine una serie di importanti reazioni biochimiche che migliorano in modo totale l'attività fermentativa, di conseguenza:

- Mette a disposizione dei batteri cellulolitici alcuni indispensabili fattori di crescita precursori degli isoacidi.
- Rimuove l'amido e gli zuccheri in eccesso, favorendo un' azione tampone sul PH ruminale aumentando di conseguenza gli acidi grassi volatili.
- Aumenta il PH del rumine, favorendo le attività fermentative della flora cellulolitica agendo sulla degradazione della fibra dei foraggi.
- Rimuove l'idrogeno libero e diminuisce la produzione di metano, migliorando l'efficienza della razione alimentare a livello ruminale.
- Ciò permette, un considerevole aumento degli acidi grassi peraltro precursori della qualità del latte e delle carni, contemporaneamente nelle più alte concentrazioni possibili. Si possono così registrare aumenti della produzione, un netto miglioramento dei parametri qualitativi.

I VANTAGGI DI "BIOVITAL cy"

- INCREMENTA L'INGESTIONE DELLA SOSTANZA SECCA
- ESPLICA UN'AZIONE PROTETTIVA
- FAVORISCE LA DIGESTIONE DELLA FIBRA
- SOSTIENE LE FERMENTAZIONI RUMINALI
- MIGLIORAMENTO DELL'INDICE DI CONVERSIONE
- NETTO MIGLIORAMENTO DELLA QUALITA' DELLE CARNI

DOSAGGIO: KG 1,500 PER TON. DI MANGIME



ITALVET s.r.l. 46035 OSTIGLIA (MN) Tel.0386 801988 Fax 0386 801998

Web site: www.italvet.it | eMail: italvet@italvet.it

